

KRAL ARMS SHADOW

CZ manuál



BEZPEČNOSTÍ POKYNY

1. Vzduchové zbraně nejsou hračky. Mohou být používány pouze dospělými osobami. Za přímého dozoru dospělých mohou být používány i osobami nezletilými. Bezpečné chování a bezpečná manipulace se zbraní je základní, prvořadý a nikdy nekončící proces.
2. Ani vybitou zbraní nikdy nemířte na osoby nebo zvířata.
3. Vždy mířte jen na bezpečný terč a dbejte na to, aby nikdy nezakrýval jiné objekty a aby jeho pozadí nezpůsobilo odrazení střely.
4. Při manipulaci a napínání zbraně vždy držte prsty bezpečně mimo spoušť.
5. Dokud nejste ke střelbě připraven, zbraň nikdy nenabíjejte. Pokud nesete nabitou zbraň, nikdy neutíkejte a neskákejte. Nabitou vzduchovku nikdy neukládejte do vozidla. Zbraň vždy zajistěte pojistkou, i když je vybitá.
6. Po ukončení střelby a před odložení zbraně se vždy ujistěte, že v nábojové komoře není zasunuta střela.
7. Vzduchovku a střelivo vždy ukládejte odděleně a pokud možno pod uzamčením.
8. Vzduchovku a střelivo vždy uložte mimo dosah dětí!
9. Nikdy nestřílejte na cíl, od kterého se střela může odrazit nebo způsobit odchýlení dráhy střely.
10. Uživatel nikdy nesmí použít zbraň, pokud je pod vlivem alkoholu či drog.
11. Před střelbou se ujistěte, že za terčem nejsou osoby, které by mohly být zraněny, nebo předměty, které by se střelbou mohly poškodit.
12. Nikdy neprovádějte opravy, změny nebo úpravy jednotlivých částí zbraně. Pokud se objeví závada, poraďte se s kvalifikovaným puškařem. K tomu jsou nutné speciální nástroje a mohlo by to pro Vás být nebezpečné.
13. Za důsledky nesprávného užití a manipulace se zbraní neodpovídá výrobce ani prodejce. Uživatel odpovídá za poškození, které zbraní způsobí.
14. Nejdříve rozvažujte, potom teprve střílejte.
15. Vzduchové zbraně nedoporučujeme používat osobám mladším 18-ti let.

POJISTKA

Manuální pojistka se nachází na pravé straně, nad spouští. K zajištění jí stačí posunout prstem. V pozici SAFE "S" je zbraň zajištěná proti výstřelu.

V pozici FIRE "F" je zbraň odjištěna a připravena ke střelbě.



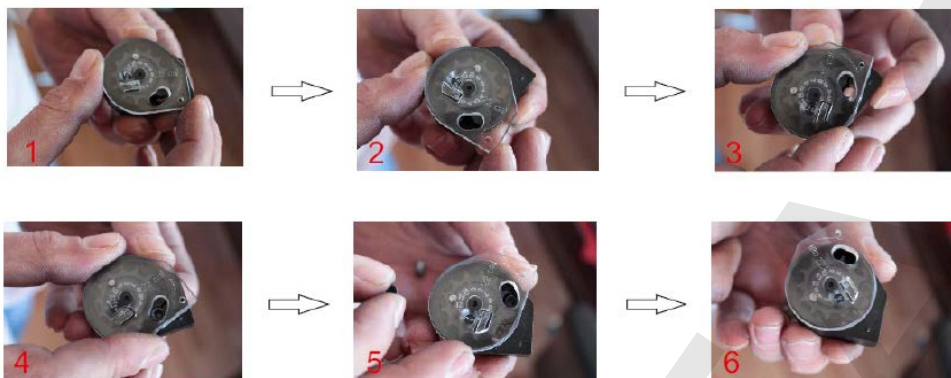
Pozice SAFE "S"



Pozice FIRE "F"

PLNĚNÍ ZÁSOBNÍKU

Otáčejte plastovým krytem podle šipky (ve směru hodinových ručiček). Jakmile se kryt dostane do finální polohy, vložte první diabolku. Ta zabrání samovolnému otáčení vnitřního zásobníku a můžete nabít zbytek diabolek.



VLOŽENÍ ZÁSOBNÍKU

Před vložením zásobníku do zbraně musíte stáhnout předpažbí do zadní polohy. Poté můžete zásobník vložit z pravé strany do zbraně. Vkládejte ho tak, aby byla průhledná část zásobníku otočena směrem k botce pažby. V místě pro vložení zásobníku je výřez pro drážku, která se nachází na zadní straně zásobníku. Tato drážka vám pomůže správně vložit zásobník do zbraně. Pokud zásobník vystřílíte, nelze předpažbí přesunout do přední polohy.



Zásobník zatlačte ve směru šipek do úplného zapadnutí.



Zásobník ve správné poloze.

JEDNORANNÁ REDUKCE

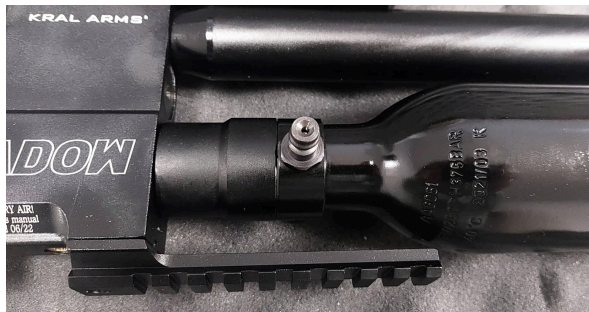
Jednoranná redukce je součástí balení a nasazuje se z pravé strany, stejně jako zásobník.

PLNĚNÍ

Před plněním kartuše se ujistěte, že je zbraň zajištěna (bezpečnostní pojistka v pozici "S"), v hlavní zbraně se nenachází žádné střelivo a zásobník je vyjmutý.

Před plněním kartuše proveďte všechna bezpečnostní opatření a používejte ochranu očí a uší.

Našroubujte rychlospojku (rychlospojka je součástí obsahu balení zbraně) k plnicí hadici. Je nutné dotáhnout klíčem, pouhé utahení rukou nestačí. Rychlospojku poté nacvakněte na plnicí pin zbraně. Ten se nachází před kartuší. Při plnění sledujte tlak na plnicím zařízení pro přehled o tlaku v kartuši. Tlakujte maximálně na 250 baru.



Rychlospojka nacvaknutá na plnicím pinu

NABÍJENÍ VZDUCHOVKY

POZOR: Nikdy znovu nepoužívejte již použité střelivo. Než vystřelíte ze vzduchovky, projděte si celý manuál.

POZOR: Seznamte se s nabíjecím mechanismem vaší vzduchovky pro bezpečnější použití. Střelivo lze nabíjet buď jednotlivě nebo lze vkládat více střeliva pomocí rotačního zásobníku. Se správně umístěným zásobníkem bude každé natáhnutí nabíjecí páky vkládat střelivo do komory.

NEPOKOUŠEJTE SE NATÁHNOUT NABÍJECÍ PÁKU, KDYŽ NENÍ ZÁSOBNÍK NAPLNĚN!

Nenatahujte vzduchovku, pokud je v komoře nabitě střelivo. Naplní se tak více střeliva současně a může dojít k poškození vzduchovky. Po natažení nabíjecí páky zůstává střelivo v komoře i po vyjmutí zásobníku.

Umístěte nabitý zásobník do vzduchovky a střílejte bezpečně.

POZNÁMKA: Podle následujících pokynů nabijete vzduchovku a bude připravena ke střelbě. Ujistěte se, že je vzduchovka v poloze "S" (SAFE) a namířena do bezpečného prostoru.

- Chcete-li zásobník vložit do vzduchovky, zatáhněte za nabíjecí páku dozadu, dokud se nezastaví.
- Vložte zásobník průhledným krytem k pažbě z pravé strany a zatlačte jej dovnitř, dokud nezapadne na místo.

POKUD NENÍ ZÁSOBNÍK UMÍSTĚNÝ SPRÁVNE, HROZÍ JEHO POŠKOZENÍ.

- Zatáhněte za nabíjecí páku do její krajní zadní polohy.
- Poté zatlačte/uzavřete nabíjecí páku úplně dopředu, tak aby přiléhala ke vzduchovce podél hlavně.
- Po provedení těchto kroků a přečtení celého návodu, včetně bezpečnostních pokynů, je vzduchovka nabitá a připravena ke střelbě.

NEZAVÍREJTE NABÍJECÍ PÁKU, DOKUD NEBUDETE PŘIPRAVENI KE STŘELBĚ.

- Zamiřte na cíl, uvolněte bezpečnostní pojistku a připravte se ke střelbě.
- jemně stiskněte spoušť a vzduchovka vystřelí.
- Chcete-li vzduchovku znovu nabít, zatáhněte za nabíjecí páku do její krajní zadní polohy a poté ji pohybem směrem dopředu uzavřete aby přiléhala ke vzduchovce podél hlavně. Tím dojde k přesunutí další střely ze zásobníku do komory a můžete vystřelit.

ZASEKNUTÉ STŘELIVO

Střelivo se na své dráze obvykle zasekne, když je příliš nízký tlak v kartuši. Prosím nepoužívejte vzduchovku pod tlakem 100 barů.

VAROVÁNÍ: Nikdy se nesnažte dívat skrz hlavěň, abyste zjistili, kde se střelivo zaseklo. Ujistěte se, že je vzduchovka zajištěna (v poloze SAFE "S") a míří do bezpečného prostoru.

- Zatáhněte za nabíjecí páku do její úplné zadní polohy.
- Do hlavěň vložte čistící tyč správné velikosti. Pokud použijete čistící tyč jiné velikosti, může se hlavěň poškodit.

POZNÁMKA: Nabíjecí páka musí být ve své úplné zadní poloze, aby mělo zaseknuté střelivo průchod ven.

- Tlačte nebo klepejte municí od konce hlavěň směrem ke konci závěru hlavěň, dokud není diabolka vytažená z komory.
- Pracujte opatrně, abyste nepoškodili těsnicí O-kroužek komory.
- Odstraňte a zlikvidujte municí.
- Tuto municí znovu nepoužívejte.

VAROVÁNÍ:

Uchovávejte mimo prostory s vysokou vlhkostí, protože ocelové části mohou korodovat. Chraňte před přímým slunečním světlem, protože to zkracuje životnost O - kroužků. Nikdy neskladujte vzduchovku naloženou střelivem.

Aretační šroub pro fixaci hlavěň

