



**KALIBRGUN**



VÍCERANNÁ VZDUCHOVKA PCP(VĚTROVKA)  
SE ZÁSObNÍKEM VZDUCHU

**NÁVOD NA POUŽITÍ VĚTROVKY**

---



**POZOR!**

**Zásobník vzduchu plnit pouze čistým a suchým  
stlačeným vzduchem**

**JE PŘÍSNĚ ZAKÁZÁNO**  
plnit nádobu na vyšší tlak,  
než-li je uvedeno na zbrani.

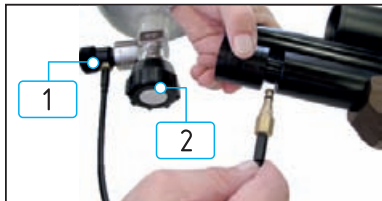
## PŘÍPRAVA A POUŽITÍ VÝROBKU

### Plnění vzduchem:

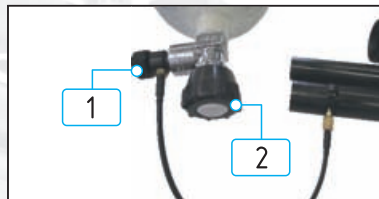
Při plnění větrovky je nutné prověřit plnicí ventil, je-li čistý, neobsahuje-li nečistoty, či jakékoliv poškození. Na plnicí láhvi je zapotřebí namazat těsnící kroužek (gumové těsnění) silikonem a natlačit ho do otvoru v plnicím ventilu.



Povyтáhnout krytku manometru a zasunout hadičku do otvoru v tlak. nádobě. Zkontrolovat uzavření pojistného ventilu tlaku (1) a otevřít ventil plnicí láhve (2). Je přísně zakázáno plnit na vyšší tlak, nežli je na zbrani uvedeno.



Zavřít ventil plnicí láhve (2), a vypustit pomocí pojistného ventilu (1) přebytečný vzduch. Vymout hadičku z tlakové nádoby na zbrani.



### Manometer:

Modré pole je na tlak 0-100 bar, zelené 100-200 bar, žluté pole 200-300 bar a červené je pro tlak 300 bar a více.



Za účelem zvýšení životnosti tlakové nádoby zbraně doporučujeme tuto tlakovat na 200-250 bar.

## Nabíjení:

Nabít zásobník odpovídajícími (správný kalibr) olovinými diabolkami.



Natáhněte páku do zadní polohy a vložte zásobník.



Nastavit PŘZ do jedné ze dvou pozic a pomocí otáčení zásobníku najít pozici, ve které se zafixuje.

## Cricket II a Cricket II Tactical:

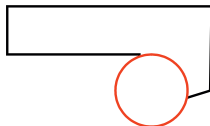
Natahovací páka je umístěna ve středu zbraně nad spouští.





Poloha 1 PŘZ

Zásobník se bude v této poloze při natažení pootáčet a zároveň bude tyčka zasouvat kulku do hlavně. Při natáhnutí páčky 1. lze zásobníkem otáčet ve směru hodinových ručiček.



Poloha 2 PŘZ

Zásobník se nebude pootáčet a tyčka nezasune kulku do hlavně. Při natažení páčky 1. se může zásobník otáčet oběma směry, a dále umožní nastavit diabolku do požadované polohy (před hlavěň).

V provozu je nutné kontrolovat stav gumových těsnících částí ventilu, a těsnění na vchodu (začátku) hlavně. Sledovat čistotu plnicí láhve a vchodu do tlakové nádoby zbraně.

Pravidelně mazat gumové části hrdla plnicí láhve. Kovové části ošetřovat oleji k tomu určenými. Při údržbě dřevěných částí zbraně (pažba), nepoužívat prostředky na nábytek.

Větrovku přechovávat a přenášet ve vaku s měkkou podšívkou.

## Cricket II Smooth a Cricket II Tactical nastavitelná nabíjecí páka

Cricket II Smooth a Cricket II Tactical mají nabíjecí páku, kterou je možno předělat na druhou stranu.

Video manuál k dispozici na: [www.kalibrgun.com](http://www.kalibrgun.com)



## Pojistka:

Cricket I a Cricket II Smooth:

Bezpečnostní otočný systém. Pro aktivaci bezpečnosti otáčejte kroužkem na vzduchovém válci ve směru hodinových ručiček.



Cricket II Tactical:

Bezpečnostní systém tlačítka. Pro aktivaci pojistky stiskněte červené tlačítko na levé straně vzduchovky.



### Záruka na výrobek je 12 měsíců

Záruka počíná dnem prodeje, kterou potvrdí prodávající společnost do technického průkazu zbraně, dále razítkem prodejní organizace a podpisem prodejce.

Záruka se netýká:

- jsou-li porušena pravidla úschovy, použití, nebo přepravy zbraně.
- při vzniku nedostatku z důvodu vyšší moci nebo třetích osob po dodání zbraně kupujícím.
- při zásahu do mechanismu zbraně bez písemného souhlasu výrobce.

Opravu je možné provádět pouze v autorizovaných servisech. Seznam je u výrobce.

Kromě toho vám servisní střediska musí sdělit prodejce.

V případě, že servis nemá potřebné náhradní díly, je termín opravy 30 prac. dní, a prodejce odešle zbraň výrobci.

Během záruční lhůty jsou výrobní defekty zbraní odstraněny bezplatně. Po záruční době jsou opravy placené v souladu s českým právním předpisem.