



Zippy

EXTENDED SET

— USER MANUAL —

Thank you for choosing the products of Armytek Optoelectronics Inc., Canada.
Please read this manual carefully before using the product.

Specification

- 5 variants of use: a rotatable 360° headlamp, a keychain flashlight, plastic clip for mounting on cap, steel clip to attach to belt or bag, magnet for fixation to metal surfaces
- Maximum light output 200 LED lumens
- Unique optical system with 110° angle of light
- Built-in Li-Pol battery and color indication of charge level
- Robust, shockproof and water-resistant body
- Simple operation with one button
- Slim and lightweight: 59x25x9 mm / 12 g
- Auto-memorization of last used mode
- Lock function against accidental activation
- Durable ring for keys, headmount with magnet and removable steel clip for attaching to a belt, backpack or pocket

Model		Zippy EXTENDED SET
Maximum light output, LED / OTF lumens		200 / 160
Peak beam intensity, candelas		58
Hotspot : spill		60°:110°
Maximum beam distance, meters		15
Modes, light output (OTF lumens) and runtimes (measured with 100mAh Li-Pol until the light output drops to 10% of the initial value)	High	160 lm / 17 min
	Medium	50 lm / 1 h
	Low	5 lm / 10 h
Power source (built-in)		Li-Pol (100mAh)
Size and weight (without mounts)		2,3"x1"x0,4" / 0,4oz (59x25x9 mm / 12 g)

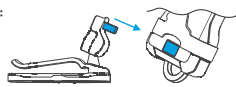
Set description

Items included in the package: flashlight, headmount with magnet, steel clip, user manual.

The producer reserves the right to change the package at his own discretion without modifying this manual.

Installing the flashlight in the headmount with magnet:

Insert the magnet part of the headmount into the flashlight.



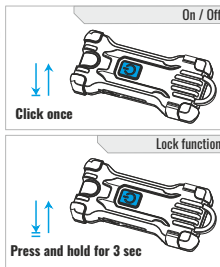
Operation

On / Off. Click the button once.

Cycling through the modes. Press and hold the button when the flashlight is on. Release the button to select the mode. The flashlight remembers the last used mode.

Lock function. Press and hold the button for 3 seconds when the flashlight is off. Repeat the action to unlock. When you hold the button, the flashlight blinks once to confirm the lock / unlock. To turn on the flashlight, click the button.

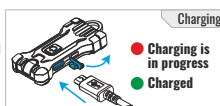
Warning indication of battery level. Low level - the flashlight blinks once and begins to decrease in brightness before turning off in the Maximum and Medium modes. When cycling through the modes and the battery is low, the flashlight will turn off after the third cycle.



Charging

Insert the cable into the Micro-USB connector and connect it to the USB-A output of any battery charger with an output voltage of 4.5 - 5.5V. Approximate charging time for a fully charged battery is 1 hour 10 minutes.

Indication of the charging process: Red color - the charging is in progress. Green color - the charging is finished.



Service and Warranty

Armytek provides free warranty repair for 5 years (excluding batteries, mounts, holders, chargers, switches and connectors, which have 12 months warranty) from the date of acquisition if there is a document confirming the purchase.

Warranty doesn't cover damage caused by:

- Improper usage.
- Attempts to modify or repair the flashlight by nonqualified specialists.
- Prolonged use in chlorinated or other polluted liquids.
- High temperatures and chemicals (including the exposure of liquid from detected batteries).

Armytek Optoelectronics Inc.
13-85 West Wilemit St, Richmond Hill, Ontario, L4B 1K7, Canada
+1 (206) 785-9574
www.armytek.com | service@armytek.com



Specifications are subject to change without notice.



Zippy

EXTENDED SET

— BEDIENANLEITUNG —

Danke, dass Sie sich für ein Gerät von Armytek Optoelectronics Inc., Kanada, entschieden haben.
Machen Sie sich bitte vor dem Gebrauch des Geräts mit dessen Bedienanleitung vertraut.

Spezifizierung

- 5 Anwendungsfälle: 360° schwenkbar Stirnlampe, Schlüsselanhänger-Taschenlampe, Kunststoffclip zur Befestigung an einer Schirmmütze, Stahlclip zur Befestigung an einem Gürtel oder einer Tasche, Magnet zur Befestigung an Metalloberflächen
- Maximaler Lichtstrom 200 LED-Lumen
- Einmaliges optisches System mit Leuchtwinkel von 110°
- Farbanzeige für den Ladestatus des eingebauten Li-Pol-Akkus
- Zuverlässig, stoßfestes und wasserdichtes Gehäuse
- Einfache Ein-Knopf-Bedienung
- Schlank und leicht: 59x25x9 mm / 12 g
- Automatische Speicherung der zuletzt verwendeten Betriebsart
- Blockierfunktion gegen unbeabsichtigtes Einschalten
- Fester Schlüsselring, Stirnbelegung mit einem Magnet, abnehmbarer Stahlclip zur Befestigung an dem Gürtel, Rucksack oder Tasche

Modell		Zippy EXTENDED SET
Maximaler Lichtstrom, LED / OTF Lumen		200 / 160
Leuchtkraft, Spitzenwert, Candela		58
Zentraler Leuchtpunkt : Seitenausleuchtung		60°:110°
Maximale Leuchtweite, Meter		15
Betriebsarten, Lichtstrom (OTF-Lumen) und Funktionsdauer (getestet bei 100mAh Li-Pol bis zum Abfallen der Leuchtkraft auf 10% vom Anfangswert)	Maximal	160 lm / 17 Min
	Mittel	50 lm / 1 h
	Minimal	5 lm / 10 h
Spannungsquelle (eingebaut)		Li-Pol (100mAh)
Gewicht und Abmessungen (ohne Befestigungselemente)		59x25x9 mm / 12g

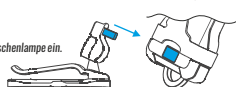
Ausstattung

Zum Lieferumfang gehören: Leuchte, Stirnbelegung mit dem Magnet, 1 Stahlclip, Bedienanleitung.

Der Hersteller behält sich die Ausattung nach eigenem Ermessen zu ändern, ohne diese Änderungen in der Bedienanleitung einzutragen.

Stirnbelegung der Taschenlampe mit einem Magnet:

Setzen Sie den magnetischen Teil der Stirnbelegung in die Taschenlampe ein.



Bedienung

Ein / Aus. Einmaliger Tastendruck.

Auswahl der Betriebsarten im Zyklus nacheinander. Knopf drücken und bei eingeschalteter Leuchte gedrückt halten. Sobald die gewünschte Betriebsart eingestellt ist, Knopf loslassen. Leuchte merkt sich die zuletzt gewählte Betriebsart.

Blockierfunktion gegen unbeabsichtigtes Ein-schalten. Knopf drücken und bei eingeschalteter Leuchte 3 Sekunden gedrückt halten. Zum Entsperren die selben Handlungen wiederholen. Während der Knopf gedrückt gehalten wird, blinkt die Leuchte ein Mal, um die Sperrung / Entsperrung anzuzeigen. Zum Einschalten der Leuchte Knopf ein Mal klicken.

Warnanzeige bei niedrigem Ladestandard. Niedriger Ladestatus: Leuchte blinkt ein Mal und lässt dann in der Helligkeit nach, bis zum Abschalten des maximalen und des mittleren Leuchtstärke-Betriebs. Bei der zyklischen Wahl der Betriebsart und niedrigem Ladestatus schaltet die Leuchte nach dem dritten Zyklus ab.

Aufladen

Kabel am Micro-USB-Port befestigen und an den USB-A-Ausgang eines beliebigen Ladegeräts mit einer Ausgangs-spannung von 4,5 - 5,5V anschließen. Ungefähre Dauer bis zur vollen Aufladung eines komplett entladenen Akkus: 1 h 10 min.

Ladestandsanzeige: Rot - Akku aufladen. Grün - Akku geladen.

Garantie und Service

Kostenlose Garantierparatur innerhalb von 5 Jahren (außer Akkus / Batterien, Befestigungen, Halterungen, Ladegeräte, Knöpfe und Verbindungsports, mit 12 Monaten Garantie ab dem Kaufdatum gewährt werden), unter Vorlage eines Dokuments, das den Kauf bestätigt.

Die Garantie erstreckt sich nicht auf Beschädigungen bei:

- Nicht vorschriftsmäßiger Nutzung.
- Versuchen der Modifizierung oder Reparatur durch eine unbefugte Person.
- Langzeitnutzung in einer gechlorten oder anderweitig aggressiven Flüssigkeit.
- Einfluss von hohen Temperaturen oder chemischen Substanzen, einschließlich aus den Elementen der Spannungsquelle austretenden Flüssigkeiten.

Repräsentanz in Deutschland:
Deutschland, 10551 Berlin, Jonasstraße 6
+49 (30) 279-983-25
www.armytekstore.de | service@armytekstore.de



Die Spezifizierung kann ohne vorherige Ankündigung geändert werden.



Zippy

EXTENDED SET

— MANUEL D'UTILISATEUR —

Merci d'avoir choisi le produit Armytek Optoelectronics Inc., Canada.
Veuillez prendre connaissance de l'instruction avant l'utilisation.

Spécification

- 5 possibilités d'utilisation : lampe frontale pivotante à 360°, lampe porte-clé, clip en plastique pour fixer sur la casquette, clip d'acier pour fixer à la ceinture ou à la sacoche, aimant pour fixer sur les surfaces métalliques
- Flux lumineux maximal 200 lumens LED
- Système optique unique avec un angle de lumière de 110°
- Indication en couleur de la charge de la batterie Li-Pol intégrée
- Boîtier fiable, antichoc et étanche
- Commande simple 1-Click
- Fin et léger: 59x25x9 mm / 12 g
- Rappel automatique du dernier mode utilisé
- Fonction de verrouillage contre l'activation accidentelle
- Porte-clés fiable, dispositif de fixation frontal avec un aimant et attache en acier amovible à fixer à la ceinture, au sac à dos ou à la poche

Modèle		Zippy EXTENDED SET
Luminosité maximale, lumens LED / OTF		200 / 160
Intensité lumineuse maximale, candela		58
Spot central : illumination latérale		60°:110°
Portée lumineuse maximale, mètres		15
Modes, flux lumineux (lumens OTF) et durée de fonctionnement (des tests ont été effectués à 100mAh Li-Pol avant que la luminosité ne descende à 10% de celle d'origine)	Maximum	160 lm / 17 min
	Moyen	50 lm / 1 h
	Minimum	5 lm / 10 h
Alimentation (intégrée)		Li-Pol (100mAh)
Dimensions et poids (sans fixations)		59x25x9 mm / 12 g

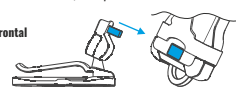
Contenu du kit

Le kit comprend: lampe, dispositif de fixation frontal avec un aimant, attache en acier, instruction.

Le fabricant se réserve le droit de modifier l'emballage à sa convenance, sans porter les modifications dans l'instruction.

Installation de la lampe dans le dispositif de fixation frontal avec un aimant :

Insérez la partie magnétique du dispositif de fixation dans la lampe.



Commande

Marche / arrêt. Appuyez une fois sur le bouton de la lampe de poche.

Renvoi des régimes cycliques. Appuyez sur le bouton d'alimentation et maintenez-le enfoncé. Relâchez le pour sélectionner le mode. La lampe mémorise du dernier mode utilisé.

Blocage de l'enclenchement accidentel. Appuyez sur le bouton éteint de la lampe de poche et maintenez-le enfoncé pendant 3 secondes. Répétez l'étape pour déverrouiller. Pendant la mise en attente, la lampe de poche clignote une fois pour confirmer le verrouillage / déverrouillage. Pour allumer la lampe, cliquez sur le bouton.

Indication d'avertissement du niveau de charge de la batterie. Niveau bas - la lampe de poche clignote une fois et commence à perdre de sa luminosité avant de s'éteindre dans les modes Maximum et Moyen. Lorsque vous parcourez les modes et que la batterie est faible, la lampe de poche s'éteint après le troisième tour.

Chargement

Insérez le câble dans le connecteur micro-USB et connectez-le à la sortie USB-A de toute charge avec une tension de sortie de 4,5 - 5,5V. Le temps de charge approximatif pour une batterie complètement déchargée est de 1 h 10 min.

Indication de charge: Rouge - charge en cours. Vert - chargé.

Service et garantie

La réparation gratuite sous garantie est effectuée pendant 5 ans (à l'exception de batteries, de fixateurs, de supports, de chargeurs, de boutons et de connecteurs bénéficiant ayant 12 mois de garantie) à compter de la date d'achat avec une preuve d'achat.

La garantie ne couvre pas les dommages si:

- Utilisation non conforme aux instructions.
- Tentatives de modifier ou de réparer par un réparateur non certifié.
- Utilisation durable dans des liquides chlorés ou autres liquides pollués.
- Exposition à des températures élevées ou à des produits chimiques, incl. liquides provenant de piles ayant fui.

La représentation à EU:
Deutschland, 10551 Berlin, Jonasstraße 6
+49 (30) 279-983-25
www.armytekstore.de | service@armytekstore.de



Les spécifications peuvent être modifiées sans avis préalable.



Zippy

EXTENDED SET

— РУКОВОДСТВО ПОЛЬЗОВАТЕЛЯ —

Спасибо, что выбрали продукцию Armytek Optoelectronics Inc., Канада.
Пожалуйста, ознакомьтесь с инструкцией перед использованием.

Спецификация

- 5 вариантов использования: поворотный на 360° налобный фонарь, наконечный фонарь, пластиковая клипса для крепления на кепку, стальная клипса для крепления на ремень или сумку, магнит для фиксации на металлических поверхностях
- Максимальный световой поток 200 LED люмен
- Уникальная оптическая система с углом света 110°
- Цветная индикация заряда встроенного Li-Pol аккумулятора
- Надежный противоударный и водонепроницаемый корпус
- Простое управление одной кнопкой
- Тонкий и легкий: 59x25x9 мм / 12 г
- Рappel автоматичекий последнего использованного режима
- Функция блокировки от случайного включения
- Прочное кольцо для ключей, налобное крепление с магнитом, съёмная стальная клипса для крепления на ремень, рюкзак или карман

Модель		Zippy EXTENDED SET
Максимальный световой поток, LED / OTF люмены		200 / 160
Пиковая сила света, канделы		58
Центральная пятно : Боковая засветка		60°:110°
Максимальная дальность света, метры		15
Режимы, световой поток (OTF люмены) и время работы (испытания проводились на 100mAh Li-Pol до падения яркости к 10% от первоначальной)	Максимальный	160 lm / 17 мин
	Средний	50 lm / 1 ч
	Минимальный	5 lm / 10 ч
Источник питания (встроенный)		Li-Pol (100mAh)
Габариты и вес (без креплений)		59x25x9 мм / 12 г

Комплектация

В комплект поставки входят: фонарь, налобное крепление с магнитом, стальная клипса, инструкция.

✓ Производитель оставляет за собой право изменять комплектацию по своему усмотрению, не внося изменений в инструкцию.

Установка фонаря в налобное крепление с магнитом:

Вставьте магнитную часть налобного крепления в фонарь.



Управление

Вкл / Выкл. Однократно нажмите на кнопку фонаря.

Циклический перебор режимов. Нажмите и удерживайте кнопку включенного фонаря. Отпустите ее для выбора режима. Фонарь запоминает последний использованный режим.

Блокировка от случайного включения. Нажмите и удерживайте кнопку выключенного фонаря 3 сек. Повторите действие для разблокировки. Во время удерживания фонарь моргает однократно для подтверждения блокировки / разблокировки. Чтобы включить фонарь, нажмите на кнопку.

Предупредительная индикация уровня заряда аккумулятора. Низкий уровень - фонарь однократно моргает и начинает снижаться яркость до отключения в Максимальном и Среднем режимах. При циклическом переборе режимов и низком уровне заряда аккумулятора фонарь выключится после третьего круга.

Зарядка

Вставьте в разъем Micro-USB кабель и подключите его к выходу USB-A любой зарядки с выходным напряжением 4,5 - 5,5В. Примерное время зарядки полностью разряженного аккумулятора 1 ч 10 мин.

Индикация зарядки: Красный - идет зарядка. Зеленый - заряден.

Сервис и гарантия

Бесплатный гарантийный ремонт осуществляется в течение 5 лет (кроме батарей, креплений, держателей, зарядных устройств, кнопок и соединительных разъемов, имеющих 12 месяцев гарантии) с даты покупки при наличии документа, подтверждающего покупку.

Гарантия не распространяется на повреждения при:

- Использовании не по инструкции.
- Попытках модификации или ремонта не сертифицированным мастером.
- Длительном использовании в хлорированной или других загрязненных жидкостях.
- Воздействии высокой температуры или химических веществ, в т.ч. жидкости из протекающих элементов питания.

Представительство в России:
Россия, 129085, Москва, пр. Мира, 95, стр. 1, офис 108
8 (800) 100-4715 (по России звонок бесплатный)
www.armytek.ru | service@armytek.ru



Спецификация может быть изменена без предварительного уведомления.

